



Авторы проекта:
Ольга и Алексей Моисеевы
(студия архитектуры и дизайна
Balka Studio), г. Санкт-Петербург



ВСЕ ДЕЛО в планировке



Фото: Алексей Моисеев

Заказчица приобрела одноэтажный кирпичный дом в коттеджном поселке закрытого типа, расположенном в Саратове. После того как интерьерные работы были завершены, она попросила архитекторов придумать его «продолжение» — так на участке появились терраса и спал-комплекс. Все строения располагаются на одном уровне, и при переходе из одного в другое создается ощущение, что ты не покидаешь дом.

Заказчица, много сил и времени отдающая работе, хотела, чтобы в доме царила спокойная, расслабляющая атмосфера. Именно поэтому палитру интерьера составляют только монохромные оттенки. Этой же цели служат и подсветка потолка, и дизайнерский светильник от Linea Light (Италия), дающие мягкий декоративный свет. В центре гостиной установлен комфортный модульный диван от Erba (Италия)

Поиск стилистического решения был достаточно длительным. Авторы проекта предложили много эскизов, но заказчица никак не могла выбрать оптимальный для себя вариант. И однажды архитектор сделал пару набросков, которые привлекли внимание хозяйки плавностью линий. Дело в том, что, впервые попав в дом, авторы проекта сразу отметили его главный недостаток — угловатость пространства, ненужные коридоры делали интерьер темным и неудобным. Они предложили так называемую лучевую планировку: от большого круглого холла, в центре которого находится радиусная гардеробная, в разные стороны лучами расходятся все помещения.



Делая гостиную, столовую и кухню единым пространством, архитекторы стремились, чтобы кухня не напоминала рабочую зону. Они выбрали гарнитур от Scavolini (Италия), минималистичный дизайн которого идеально подходит для современных помещений-студий. Пол выложен керамогранитом от Atlas Copcorde с текстурой мрамора. В столовой установлен стол-трансформер от Calligaris (Италия) с оригинальным раздвижным механизмом

Из всех жилых комнат детская занимает самую большую площадь. Ее стены, как и в других помещениях, преимущественно покрыты декоративной штукатуркой — максимально гладкой по фактуре и бархатной на ощупь. Сделанный вручную декор — составленная из названий стран карта мира — смотрится объемным. Оборудованная в детской гардеробная позволила не загромождать пространство комнаты мебелью





Нетиповой подход к оформлению наглядно представлен в каждом помещении дома. Например, в детской книжный стеллаж, сделанный по авторским эскизам, напоминает паутину. В данном проекте архитекторы активно использовали мебель-трансформер, подчеркивая современную стилистику интерьера. Так, высота стола и стула в детской легко регулируется в зависимости от роста ребенка

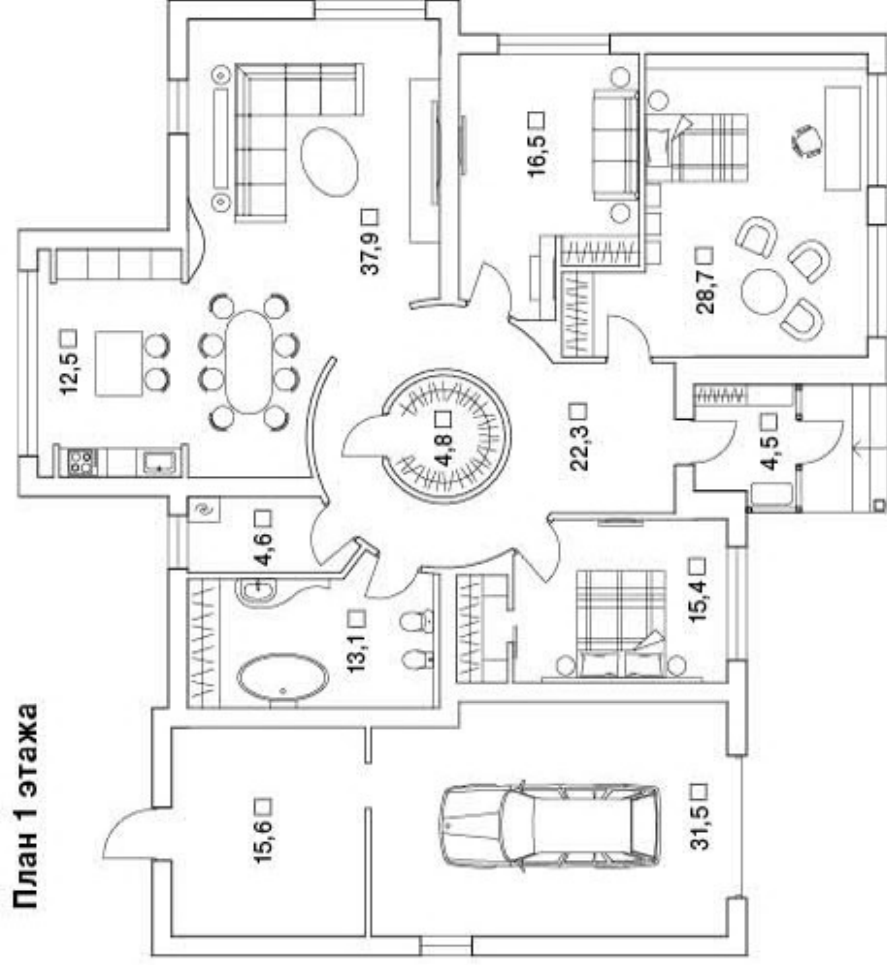


Плавность линий, привлекающая хозяйку в эскизах к проекту, представлена и в интерьере спальни. Кровать на скрытом каркасе от Tonin Casa (Италия) отличается оригинальная плавно-изогнутая форма. В санузле часть стен облицована рельефной плиткой от FAR Ceramiche

В доме оборудовано очень много мест хранения, но все они аккуратно скрыты от глаз. Одними из самых сложных в исполнении стали радиусные перегородки, поэтому архитектурным бюро был разработан узел примыкания прямых дверей к округлой стене — в результате создается впечатление, что дверь повторяет ее форму.

Ландшафт продолжает интерьер дома: рисунок мощения, газон и клумбы имеют такую же криволинейную конфигурацию. По просьбе заказчицы на территории высажены исключительно хвойники. Все они — разные по размеру и очень необычной формы: такой прием позволил создать ритм не только в горизонтальной, но и в вертикальной плоскости. 🏠

План 1 этажа



Общая площадь — 207,4 м²

Коридор — 4,5 м²

Холл — 22,3 м²

Гостиная-столовая — 37,9 м²

Кухня — 12,5 м²

Детская — 28,7 м²

Спальня — 16,5; 15,4 м²

Санузел — 13,1 м²

Техн. помещение — 15,6 м²

Постирочная — 4,6 м²

